



Integriertes Transportmanagement Wettbewerbsvorteile durch optimale Transport- und Netzwerkstrukturen



Ineffiziente Transportnetzwerke sowie fehlende Konsequenz in Transportmanagement und -vergaben bergen hohe Kostenpotenziale Herausforderungen

Historisch gewachsene Beschaffungs- und Distributionsnetzwerke von Unternehmen führen zu unnötiger Komplexität und bergen Kostenpotenziale, die häufig durch eine unzureichende oder fehlende Beachtung des Managements verstärkt werden. Gleichzeitig steigen die Anforderungen an das Management von Transport und Netzwerken sowie an die operative Leistung und Flexibilität aufgrund höherer Marktvolatilität und der klassischen Forderung nach kleineren Losgrößen bei häufigeren Lieferzyklen. Unzureichende Transparenz, respektive Bedarfs- und Kosten-

kenntnis, mangelnde Konsequenz bei der Umsetzung neuer Konzepte, sowie das Fehlen einer ganzheitlichen Betrachtung unter Einbezug aller relevanten Stellschrauben verhindern eine aktive Optimierung von Transportnetzwerken. Eine unzureichende strategische Betrachtung von Marktmechanismen und – daraus abgeleitet – unzureichende Differenzierung von Beschaffungsstrategien und Transportvergaben führt zu weiteren, vermeidbaren Kostensteigerungen. Die resultierenden Einsparpotenziale sind nach wie vor hoch.

Wir steigern die Leistungsfähigkeit von Transportnetzwerken und optimieren ihre Kostenposition Beratungsleistung und Ergebnisse

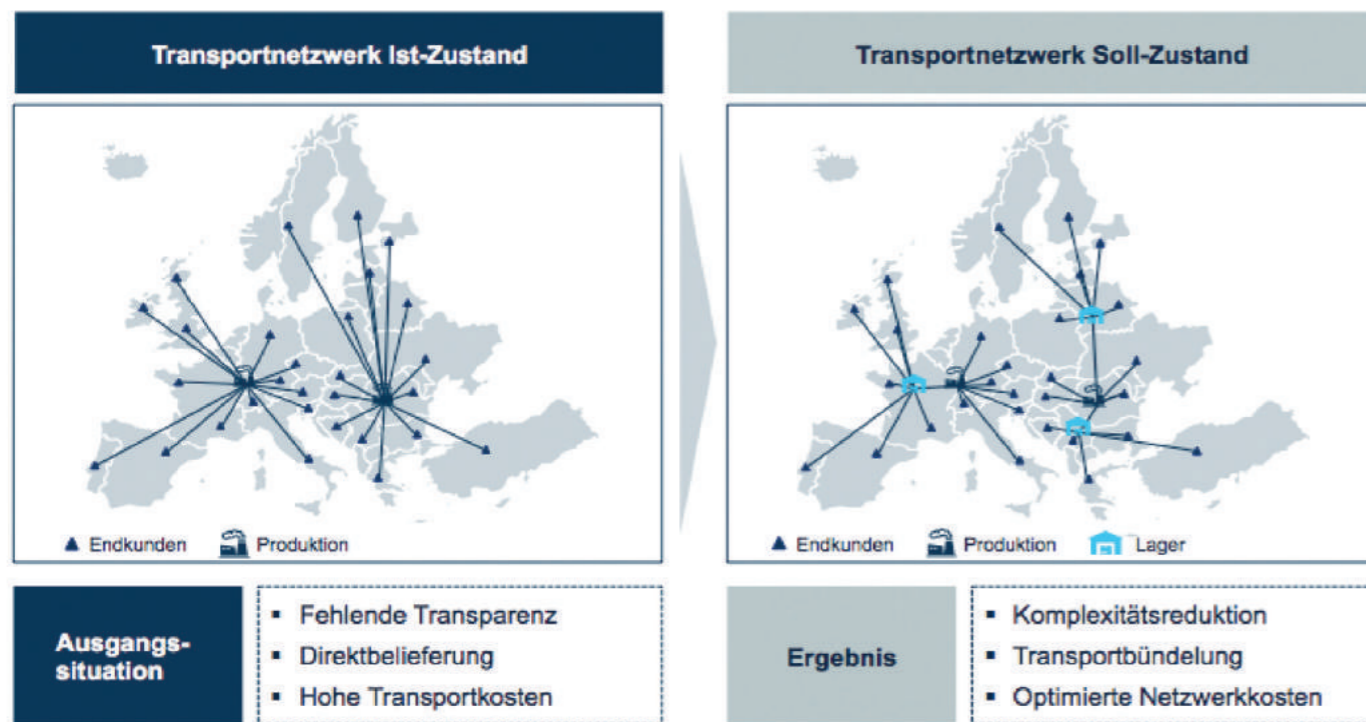


Abb. 1: Optimierung von Transportnetzwerken

Netzwerkoptimierung

Wir verfolgen einen ganzheitlichen Ansatz zur Optimierung von Transportnetzwerken. Dabei gehen wir über die klassische Frachtratenoptimierung hinaus und schaffen für Sie effiziente und gesamtkostenoptimale Logistik- und Netzwerkstrukturen. Ausgehend von einer fundierten Analyse bestehender Transport- und Lagerstandortstrukturen entwickeln wir unter Einbezug qualitativer Kriterien und übergeordneter Ziele Szenarien unter Beachtung der logistischen Gesamtkosten hinsichtlich Bestands-, Lager- und Transportkosten. Basierend hierauf modellieren wir dominante und zukunftsfähige Strukturen zur nachhaltigen Optimierung von Beschaffungs- und Distributionsnetzwerken. Die Planung der operativen Prozesse sowie Empfehlungen zur organisatorischen Neuausrichtung verhelfen neben fachkompetenter Umsetzungsbegleitung zu einer umfassenden Lösung.

Wir verfolgen einen ganzheitlichen Ansatz zur Optimierung von Transportnetzwerken und gehen über die klassische Frachtratenoptimierung hinaus

Ausschreibungsmanagement

Basis einer erfolgreichen Vergabe von Transport- und Logistikdienstleistungen ist eine fundierte Kenntnis des eigentlichen Vergabegegenstandes und vor allem einer vorhergegangenen Bewertung existenter Verbesserungsmöglichkeiten. Besonders erfolgreich ist dabei derjenige, der systematisch ein integriertes Optimum aus den Entscheidungskriterien Bündelungsfaktoren

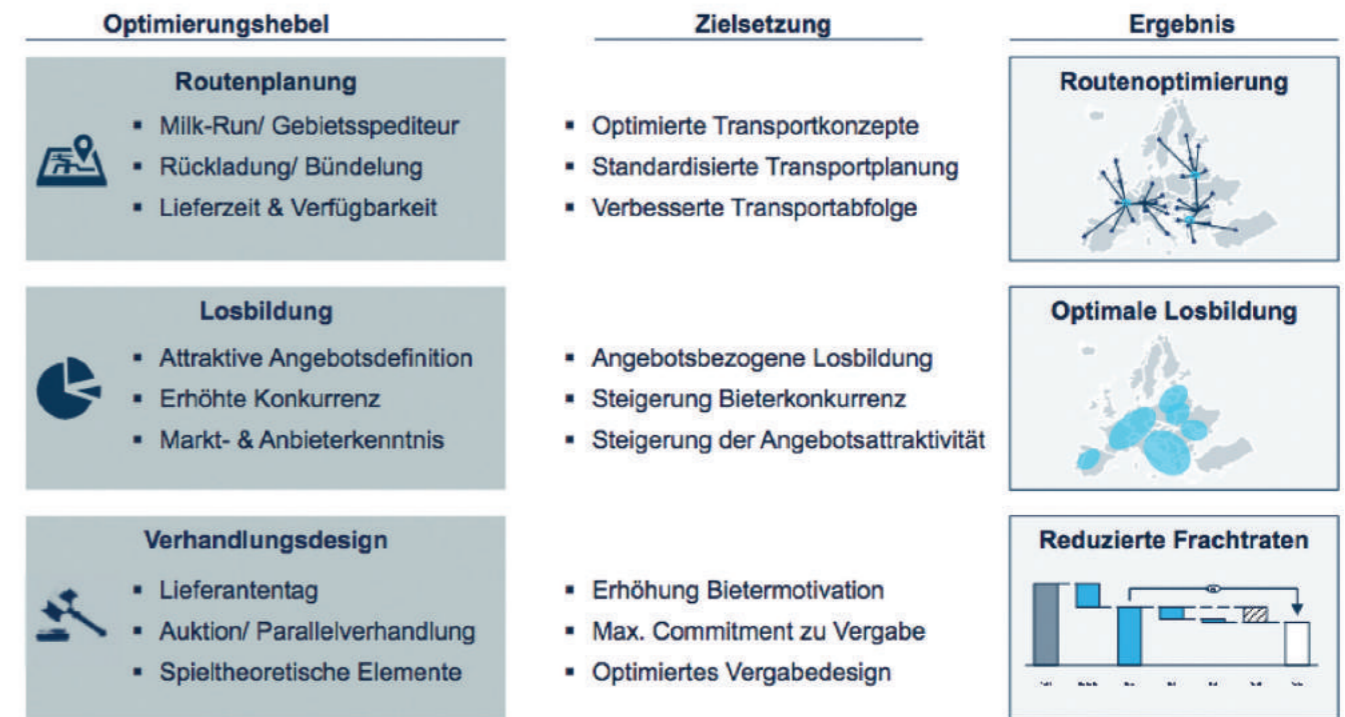


Abb. 2: Typische Optimierungshebel und Ergebnisse

(Milk-Runs und Gebietsspediteure, Rücklademöglichkeiten), Losbildung unter Beachtung des Marktangebotes und Einsatz modernster Auktions- und Verhandlungsmechanismen auf spieltheoretischer Grundlage erzeugt. Darüber hinaus ist die Definition eindeutiger und messbarer Service Level ein weiteres Kriterium, das für den Auftraggeber höhere Sicherheit der Leistungserfüllung bei gleichzeitiger Verbesserung der Kalkulationsgrundlage des Auftragnehmers darstellt.

Transportmanagement

Häufig ist Transportmanagement auch in modernen Organisationen noch geprägt von einem hohen papierbehafteten und manuellen Dispositions- und Steuerungsaufwand. Der Einsatz moderner

IT-Systeme und Technologien kann hier signifikant zur Reduktion des Steuerungsaufwandes beitragen und Organisationen erheblich verschlanken. Verteilte Informationen erschweren zusätzlich das zur Verfügung stellen relevanter Informationen hinsichtlich Transportkosten und -leistung sowie die Abwicklung einer effizienten Frachtrechnungsprüfung, bzw. eines effizienten Controllings. Wir zeigen Ihnen Wege auf, die Leistung in der operativen Abwicklung des Transportmanagements erheblich zu steigern, zu standardisieren und ein effizientes Berichtswesen zu etablieren.

Fundierte Marktkenntnis und hohe Methodenkompetenz unserer Berater sichern ihren zukünftigen Erfolg ab Erfolgsfaktoren

Fokus und Ergebnisbeitrag

Eine klare Definition der finanziellen Wirksamkeit steht im Mittelpunkt und daraus abgeleitet eine klare Priorisierung von Handlungsfeldern mit messbaren Potentialen. Die Bewertung des Machbaren erfolgt anhand eines definierten Tool- und Methodensets, das eine schnelle Aussage über das Erreichbare sowie ein realistisches Bild der Wirkzeitpunkte ermöglicht. Ein stringentes Projektcontrolling zeigt Realisierungsfortschritt und Ergebnisbeitrag transparent auf.

Nachhaltige Leistungssteigerung

Die fachliche Begleitung von Handlungsfeldern und Maßnahmen durch unsere Experten stellt sicher, dass eine durchgängige Umsetzung mit einem gezielten Knowledge-Transfer und maßgeschneiderten Change Management Aktivitäten einhergeht.

Langjährige Industrie- und Beratungserfahrung

Die Berater von Drozak Consulting verfügen über langjährige Beratungs- und Linienenerfahrung aus der Industrie. Durch die Vielzahl von Projekten, die von unseren Beratern erfolgreich bearbeitet wurden, haben sie sich branchenübergreifende Expertise aufgebaut, die unseren Kunden mit einem partnerschaftlichen und umsetzungsorientierten Vorgehen zu Gute kommt.

Internationale Projekterfahrung

Unsere Berater verfügen über Umsetzungs- und Realisierungserfahrung in internationalen Projekten und Organisationen. Erfolgreich durchgeführte Projekte auf allen Kontinenten der Erde und unsere internationalen Standorte bilden die Grundlage für eine effiziente Realisierung zukunftsweisender Lösungen.

Ansprechpartner

Thomas Schmölzer
Associate Partner

Telefon +49 30 / 30 67 33-0

Mobil +49 172 / 38 18 030

thomas.schmoelzer@drozak.com



Berlin
Munich
Pittsburgh
Shanghai
Warsaw

Kontakt | Headquarter Berlin

Drozak Consulting GmbH
Leibnizstraße 53 | 10629 Berlin | Germany
+ 49 30 30 67 33 - 0 | www.drozak.com

DROZAK
CONSULTING
Committed to results